

14.1 电动座椅

14.1.1 规格

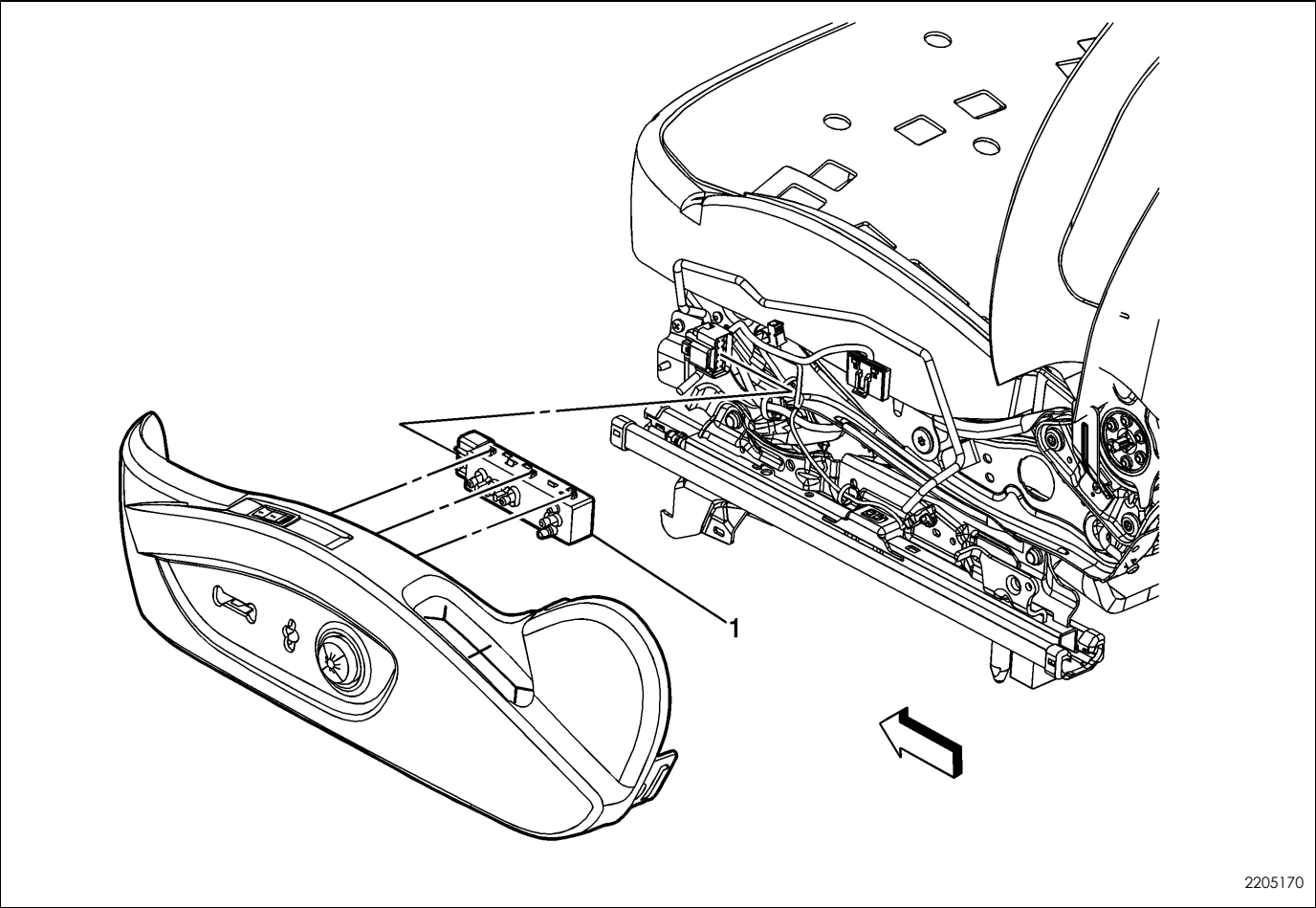
14.1.1.1 紧固件紧固规格

紧固件紧固规格

应用	规格	
	公制	英制
前排座椅调节器记忆模块螺钉	4N•m	35 英寸磅力
前排座椅调节器垂直执行器固定件	20N•m	15 英尺磅力
前排座椅倾角调节执行器电机紧固件	6N•m	53 英寸磅力

14.1.2 维修指南

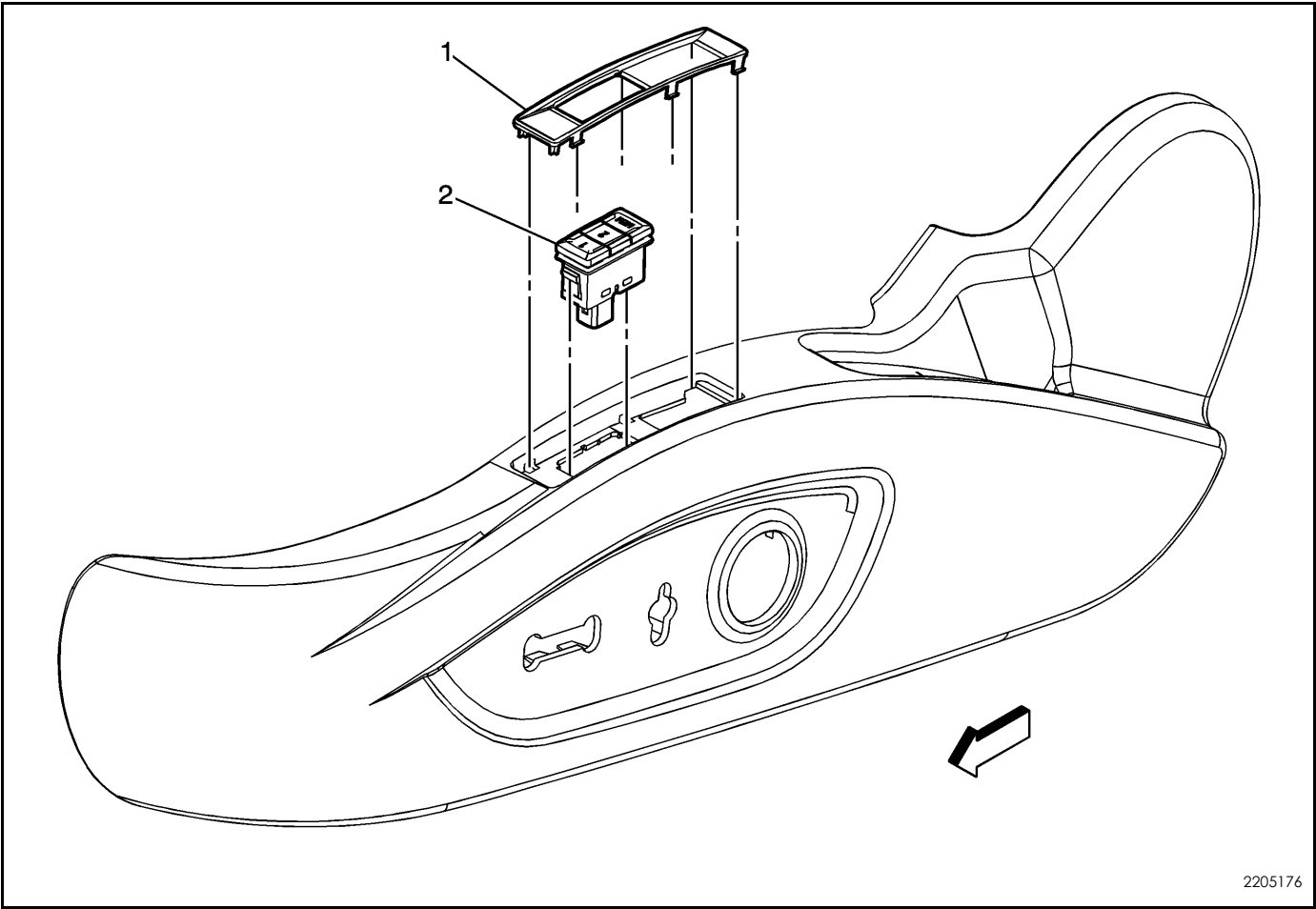
14.1.2.1 驾驶员或乘客座椅调节器和倾角调节开关的更换



驾驶员或乘客座椅调节器和倾角调节开关的更换

引出编号	部件名称
预备程序 拆下驾驶员或乘客座椅外倾角调节器装饰盖。参见“驾驶员或乘客座椅外倾角调节器装饰盖的更换”。	
1	驾驶员或乘客座椅调节器和倾角调节开关 提示：使用小平刃工具将开关从装饰盖上拆下。

14.1.2.2 驾驶员座椅调节器记忆开关的更换

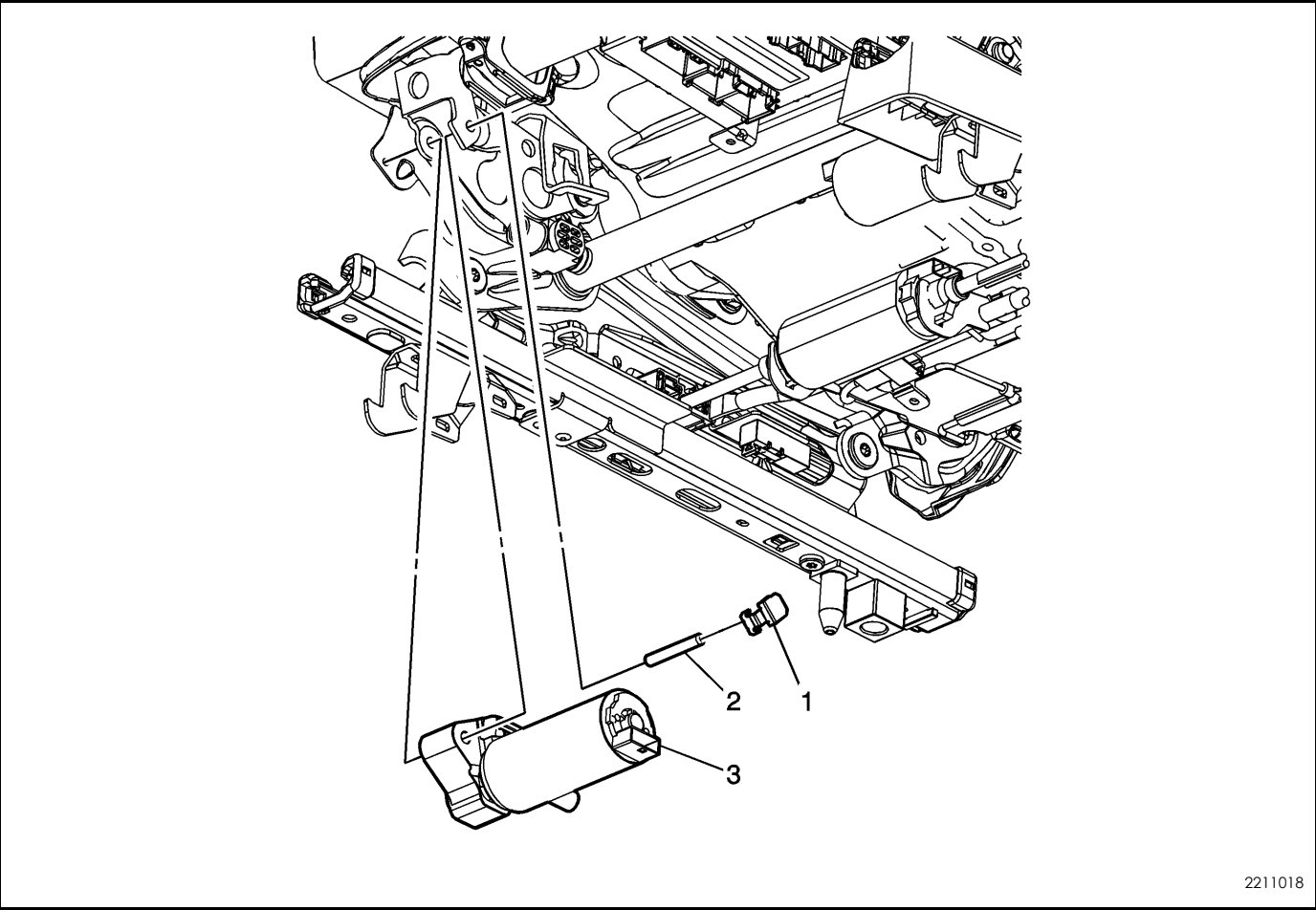


2205176

驾驶员座椅调节器记忆开关的更换

引出编号	部件名称
预备程序 拆下驾驶员或乘客座椅外倾角调节器装饰盖。参见“驾驶员或乘客座椅外倾角调节器装饰盖的更换”。	
1	驾驶员座椅调节器记忆开关嵌框 程序 使用小平刃工具将嵌框从外倾角调节器盖上拆下。
2	驾驶员座椅调节器记忆开关 程序 轻轻上拉记忆开关使它从外倾角调节器盖上分离。

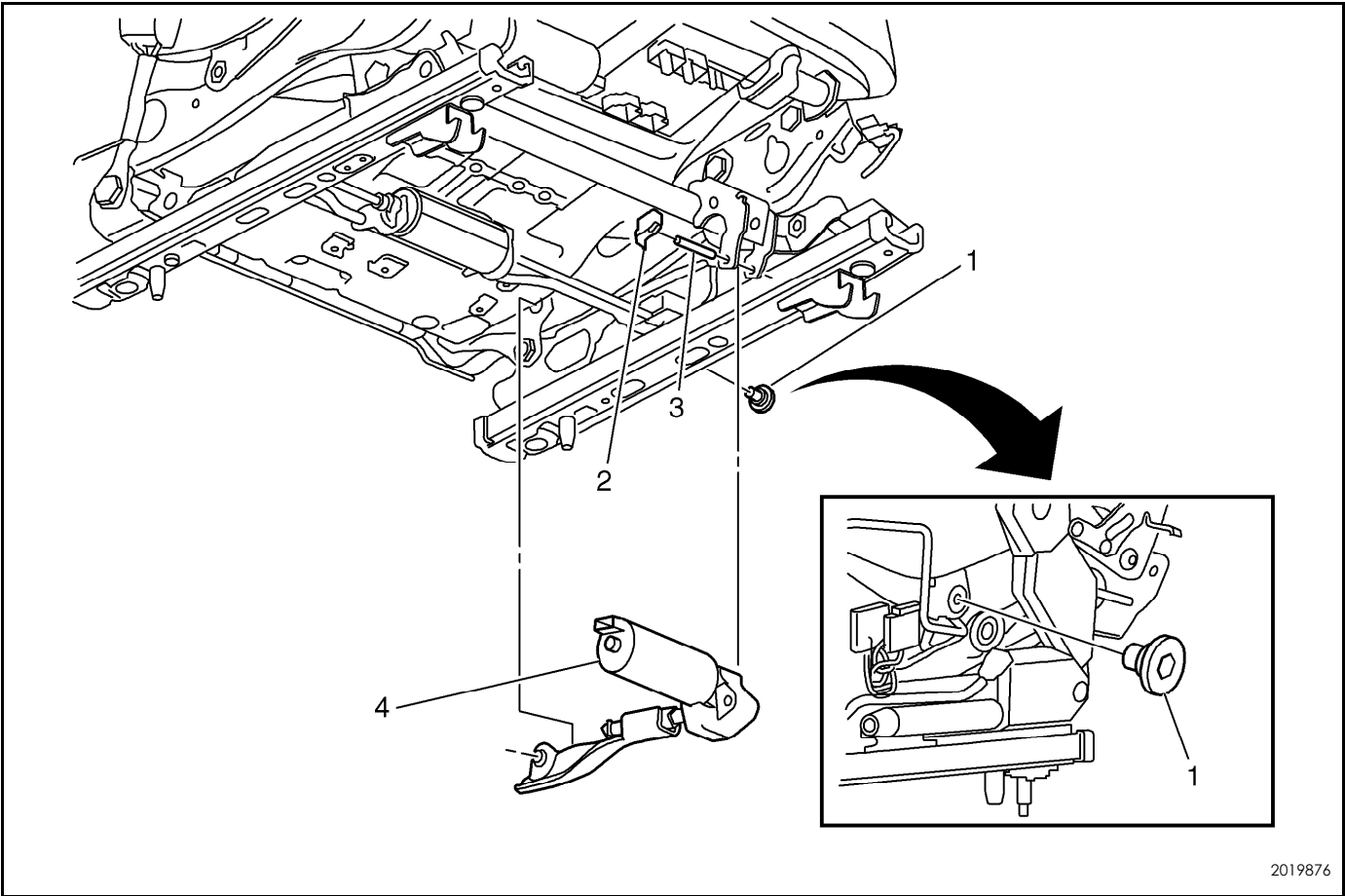
14.1.2.3 前排座椅倾斜度调节器执行器的更换



前排座椅倾斜度调节器执行器的更换

引出编号	部件名称
程序 拆下前排座椅。参见“驾驶员或乘客座椅的更换”	
1	前排座椅倾斜度调节器执行器固定卡夹 程序 拆下执行器和滚柱销钉固定卡夹。
2	前排座椅倾斜度调节器执行器滚柱销 程序 使用锤子和小的圆形工具将滚柱销钉从执行器敲出。
3	前排座椅倾斜度调节器执行器 程序 1. 断开电气连接器。 2. 下拉座垫骨架倾斜执行器托架，以拆下调节器垂直执行器。

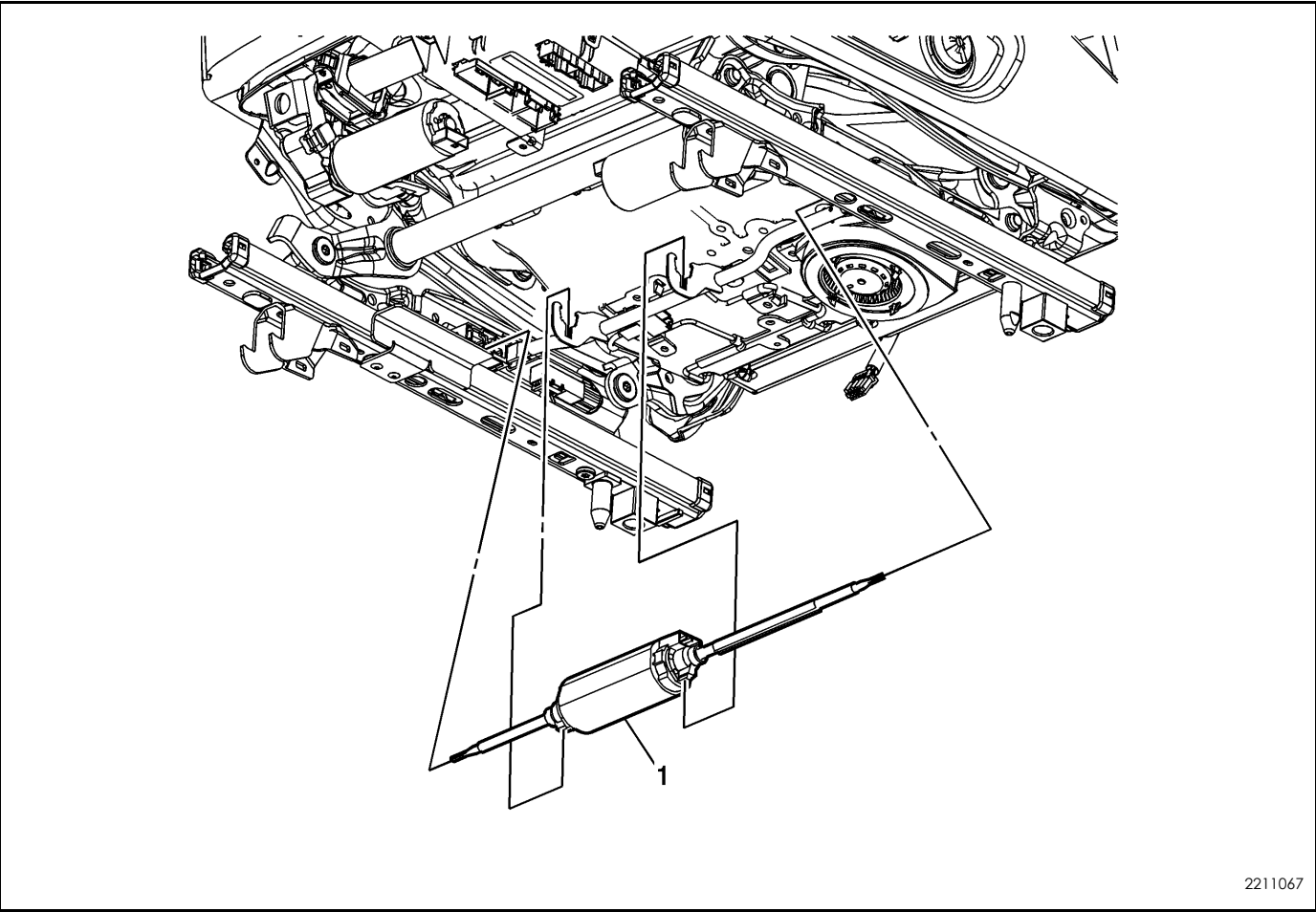
14.1.2.4 驾驶员或乘客座椅调节器垂直调节执行器的更换



驾驶员或乘客座椅调节器垂直调节执行器的更换

引出编号	部件名称
预备程序 1. 拆下前排座椅内调节器前装饰盖。参见“驾驶员或乘客座椅内调节器前装饰盖的更换” 2. 拆下前排座椅外调节器前装饰盖。参见“驾驶员或乘客座椅内调节器前装饰盖的更换” 3. 拆下前排座椅。参见“驾驶员或乘客座椅的更换”	
1	驾驶员或乘客座椅调节器垂直调节执行器固定件 告诫： 参见“有关紧固件的告诫”。 紧固 20 牛米（15 英尺磅力）
2	驾驶员或乘客座椅调节器垂直调节执行器固定卡夹 程序 拆下执行器和滚柱销钉固定卡夹。
3	驾驶员或乘客座椅调节器垂直调节执行器滚柱销钉 程序 使用锤子和小的圆形工具将滚柱销钉从执行器敲出。
4	驾驶员或乘客座椅调节器垂直调节执行器 程序 1. 断开电气连接器。 2. 向下拉座垫骨架，以拆下调节器垂直执行器。

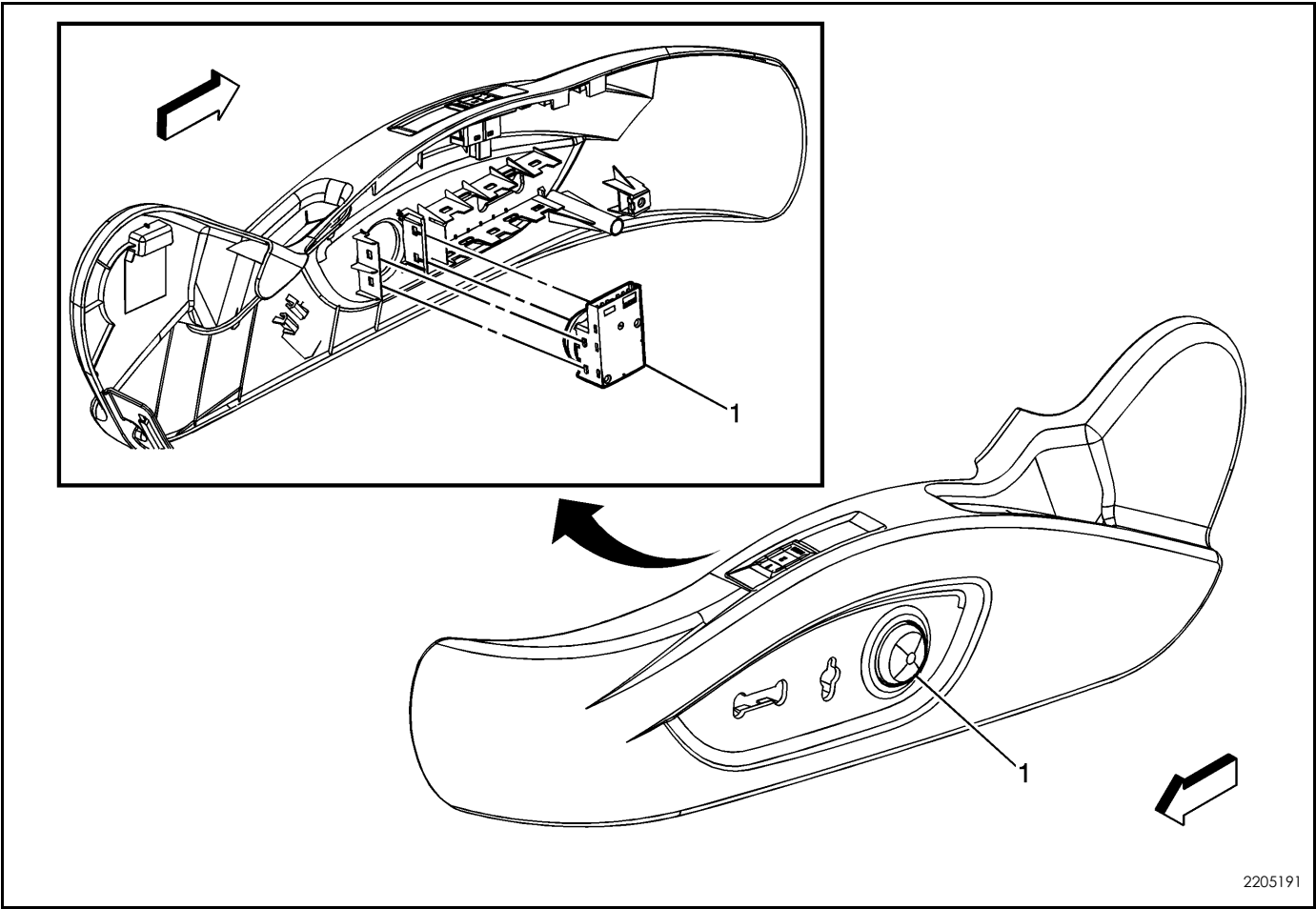
14.1.2.5 前排座椅调节器执行器的更换



前排座椅调节器执行器的更换

引出编号	部件名称
预备程序	
拆下驾驶员或乘客座椅。参见“驾驶员或乘客座椅的更换”	
1	<p>前排座椅调节器执行器的更换</p> <p>程序</p> <p>1. 断开电气连接器。</p> <p>2. 将座椅调节器电机从座椅骨架的两个托架上拆下。</p> <p>3. 将座椅调节器电机拉线拉出调节器导轨，以将其拆下。</p>

14.1.2.6 驾驶员侧或乘客侧座椅腰部支撑控制开关的更换

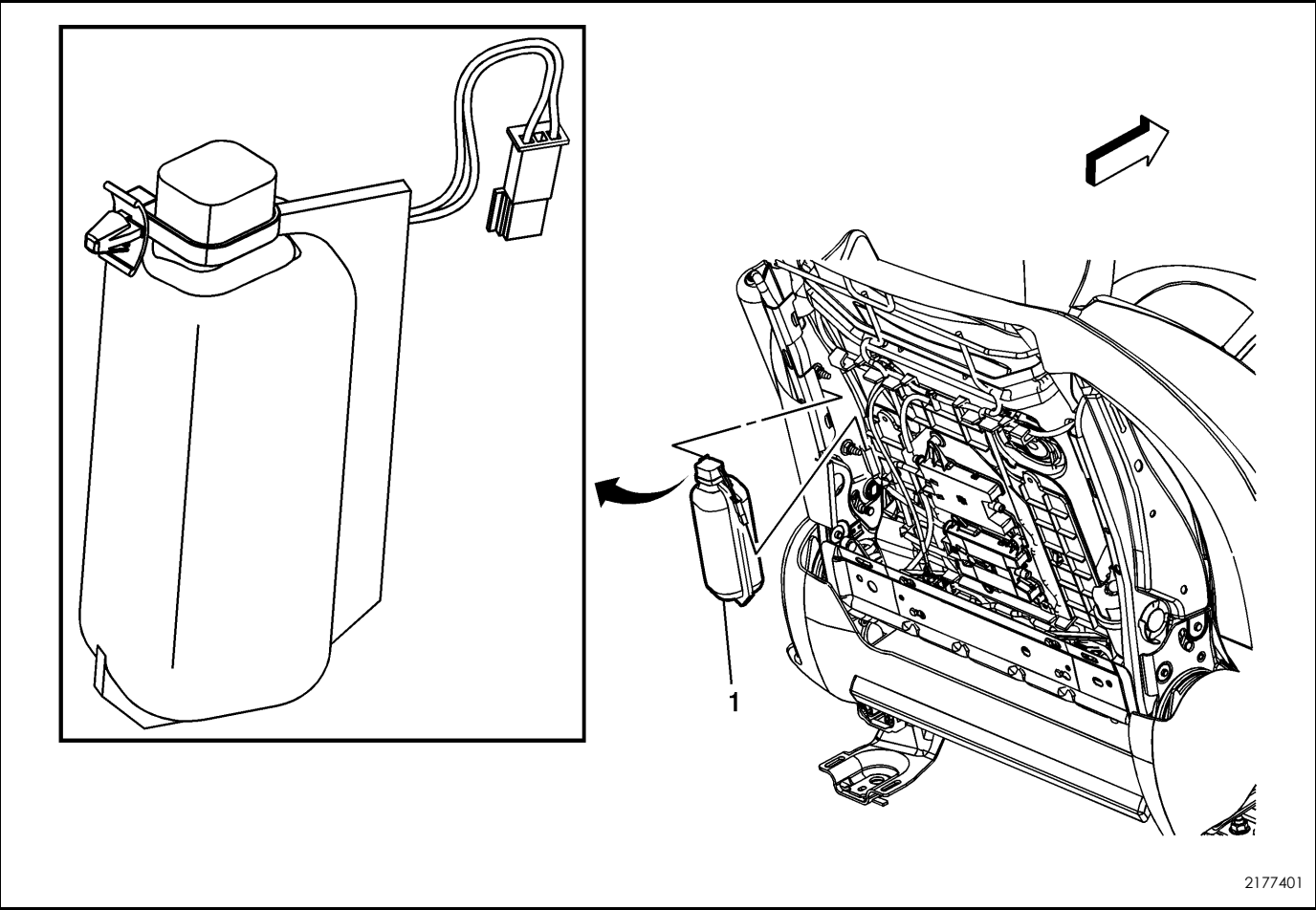


2205191

驾驶员侧或乘客侧座椅腰部支撑控制开关的更换

引出编号	部件名称
预备程序	
拆下驾驶员或乘客座椅外倾角调节器装饰盖。参见“驾驶员或乘客座椅外倾角调节器装饰盖的更换”。	
1	驾驶员侧或乘客侧座椅腰部支撑控制开关
	程序
	使用小平刃工具将支撑控制开关从外倾角调节器盖上拆下。

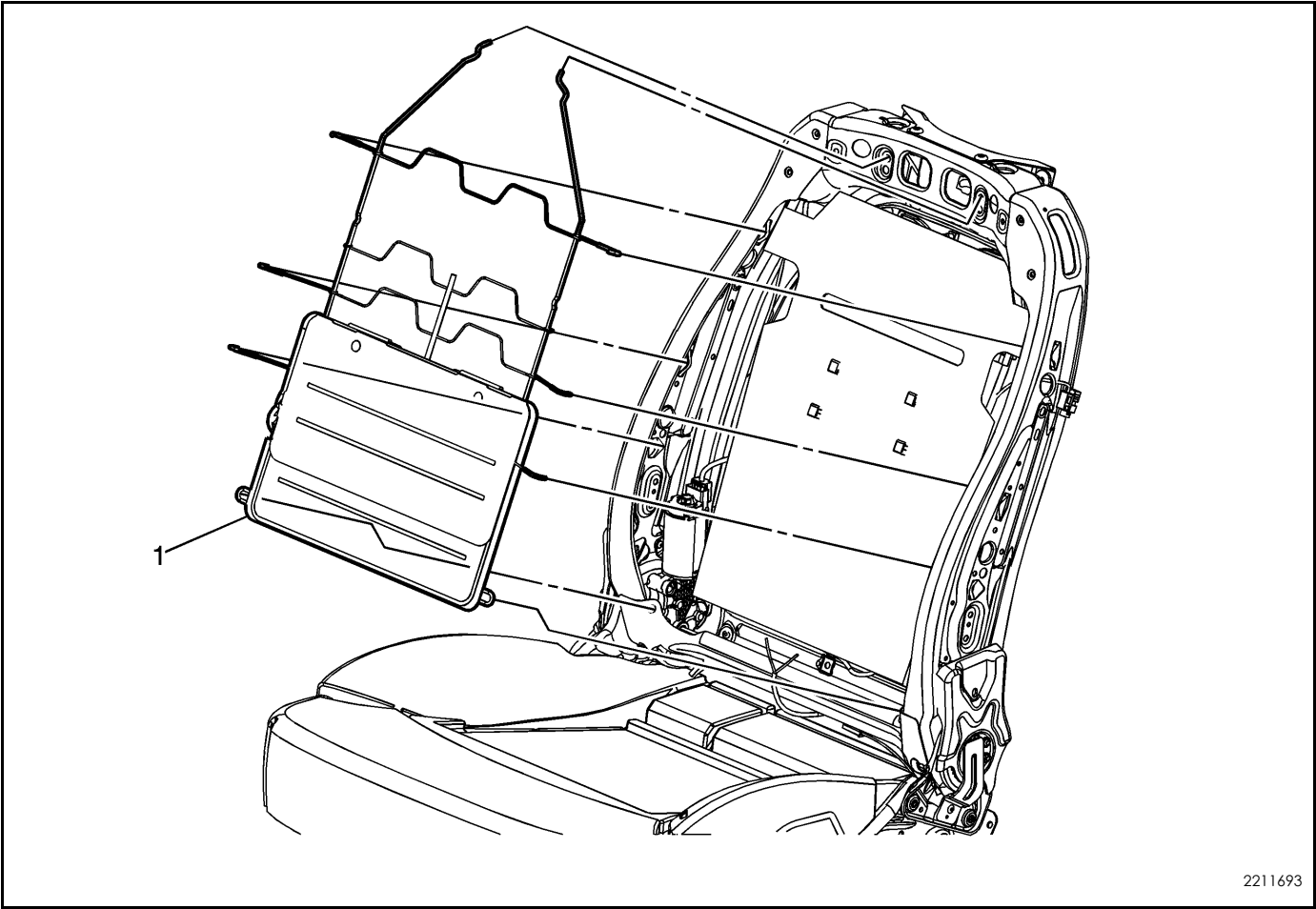
14.1.2.7 驾驶员或乘客座垫空气泵的更换



驾驶员或乘客座垫空气泵的更换

引出编号	部件名称
预备程序 拆下前排座椅靠垫装饰板。参见“驾驶员或乘客座椅靠垫装饰板的更换” “驾驶员或乘客座椅靠垫装饰板的更换”。	
1	驾驶员或乘客座垫空气泵 程序 1. 必要时，断开电气连接器。 2. 将空气泵软管从腰部支撑气囊控制阀上断开。 3. 拆下座垫空气泵。

14.1.2.8 座椅腰部支撑子系统的更换



座椅腰部支撑子系统的更换

引出编号	部件名称
<p>预备程序</p> <p>1. 解除安全气囊系统。参见CELL Link Error - link target is empty cell ID 149662。</p> <p>2. 拆下前排座椅靠垫加热器。参见“驾驶员或乘客座椅靠垫加热器的更换”。</p> <p>3. 拆下前排座垫护套和软垫。参见CELL Link Error - link target is empty cell ID 65210。</p>	
1	<p>前排座椅腰部支撑子系统</p> <p>程序</p> <p>1. 断开电气连接器。</p> <p>2. 将空气管路从腰部支撑泵上断开。</p> <p>3. 向外拉座椅的底部，以松开底部支撑钢丝。</p> <p>4. 前后拉动腰部支撑的底部直至腰部支撑钢线从座椅靠背骨架上分离。</p>

空白